

DI A BE TIS



Clínica
Corachan



El tractament

La **Diabetis 1** requereix sempre l'administració d'insulina.

La **Diabetis 2** implica fàrmacs orals o insulina, depenent del grau d'evolució.

Et recomanem:

- Fer **exercici físic de forma regular**. Senzills gestos com pujar les escales a peu o caminar 20 minuts cada dia t'ajudaran a mantenir el teu organisme en forma.
- Mantenir una dieta equilibrada, **tot evitant l'excés de calories, de greixos animals i de sucres refinats**.
- **Tenir cura d'aquests hàbits des de la infància i adolescència**.
- **Les persones amb més risc** (familiars de diabètics, amb obesitat o amb diabetis gestacional) **han d'acudir al metge periòdicament** per valorar la glucèmia.

La diabetis és una malaltia caracteritzada per l'excés de glucosa (sucre) en sang.

La glucosa prové dels aliments que prenem. La insulina és una hormona, fabricada pel pàncrees, la funció de la qual és subministrar glucosa a les cè'l·lules des de la sang per obtenir energia. **La diabetis es produeix per un dèficit o funcionament erroni de la insulina.** Un organisme sa ha de ser capaç de mantenir **glucèmies entre 100 mg/ml (en dejú) i 140 mg/ml (després de la ingesta).**

A la diabetis, l'augment sostingut de la glucosa en sang **pot arribar a causar lesions en diferents òrgans**, preferentment en el sistema cardiovascular.

Tipus de diabetis

DIABETIS 1

Es diagnostica en edats primerenques, sol ser congènita i representa el 10% dels casos de diabetis.

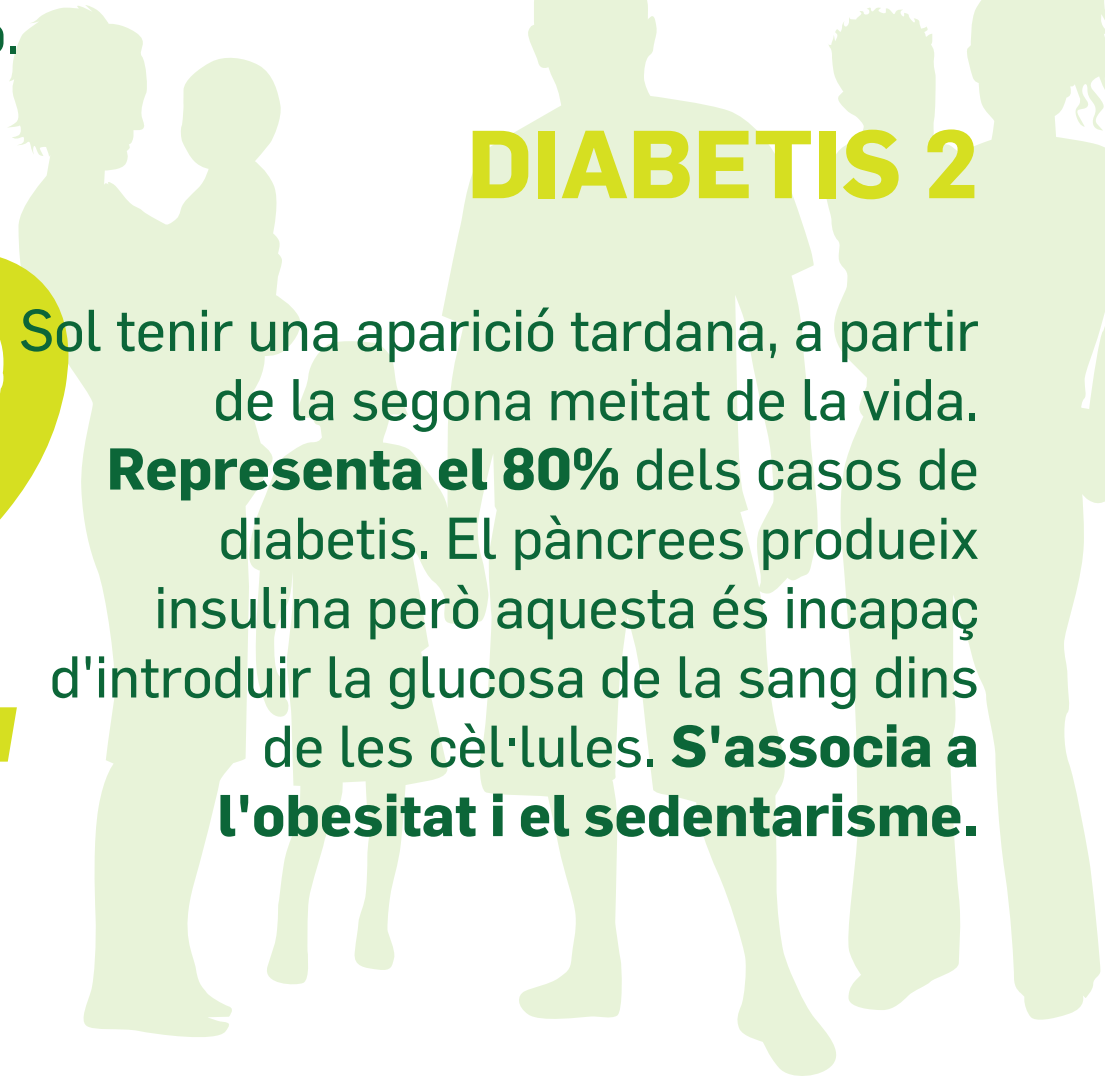
El pàncrees no és capaç de produir insulina i, per solucionar aquest problema, algú que pateix diabetis tipus 1 ha d'administrar-se-la de forma externa a través d'injecció o bomba d'infusió.

1

DIABETIS 2

Sol tenir una aparició tardana, a partir de la segona meitat de la vida. **Representa el 80%** dels casos de diabetis. El pàncrees produeix insulina però aquesta és incapaç d'introduir la glucosa de la sang dins de les cè'l·lules. **S'associa a l'obesitat i el sedentarisme.**


2



Coneixes els símptomes?

- ✓ Constant necessitat d'orinar
- ✓ Fatiga extrema
- ✓ Set inusual
- ✓ Pèrdua de pes
- ✓ Irritabilitat i canvis d'ànim
- ✓ Gana excessiva
- ✓ Malestar digestiu
- ✓ Problemes de coagulació
- ✓ Problemes de visió

Com es diagnostica?



**A través
d'una anàlisi
de sang**

Què és la diabetis gestacional?

La **DIABETIS GESTACIONAL**
és una alteració del control de
la glucèmia que es produeix
durant la gestació i que
finalitza després del part.

En aquests casos,
acostuma a controlar-se
a través de **la dieta**.



Assessorament mèdic

Si vols, en el nostre **Servei de Medicina Interna**
et podem assessorar.

Tel.: 93 254 58 00



Clínica
Corachan

