

# “La Clínica Corachan fa un salt tecnològic en diagnòstic per la imatge”

“La Clínica Corachan amplia el Servei de Diagnòstic per la Imatge i incorpora una nova Ressonància Magnètica Siemens AERA amb les últimes novetats tecnològiques”, explica el Dr. Joan Giménez, cap del Servei de Diagnòstic per la Imatge.



El Dr. Joan Giménez, cap del Servei de Diagnòstic per la Imatge ens parla de les excel·lències del nou aparell.



Ressonància de 1,5 Tesles per a estudis de genoll, turmell, peu, colze, ma i canell.

## La Clínica Corachan ha fet un important salt tecnològic en diagnòstic per la imatge.

Així és. La Clínica ha inaugurat una nova Ressonància Magnètica d'alt camp amb les últimes novetats tecnològiques i els gradients més potents del mercat, que permet exploracions més ràpides i eficients, amb la millor qualitat d'imatge, més confiança diagnòstica i més confort per al pacient. I sense llistes d'espera.

## Quines proves permet fer la nova ressonància?

Amb aquest nou equipament, es poden realitzar les exploracions més avançades, com ara estudis angiogràfics per RM sense administració de contrast (en pacients amb insuficiència renal o al·lèrgics al contrast), tractografia del sistema nerviós central, RM cardíaca amb perfusió miocardiàcia i estrès cardíac farmacològic, RM de cos sencer, RM prostàtica multiparamètrica, entero RM, etc.

## Quines altres proves diagnòstiques engloba el Servei de Diagnòstic?

El Departament de Diagnòstic disposa de totes les tècniques d'imatge (radiologia, ecografia, densitometria òssia, scanner, ressonància magnètica i medicina nuclear) amb la més alta tecnologia totalment integrades i coordinades per a donar el servei més eficient i el millor diagnòstic als pacients i als professionals.

## Quina altra avantatge ha aportat la obra i renovació del Servei?

La connexió directa amb Urgències. El Servei de Diagnòstic per la imatge s'amplia físicament i completa la planta baixa de la Clínica tota ella dedicada al Servei d'Urgències i a les proves diagnòstiques i intervencionisme coronari urgent. Aquesta nova distribució representa una gran millora funcional ja que afavoreix una assistència ràpida, eficient i d'alta qualitat.

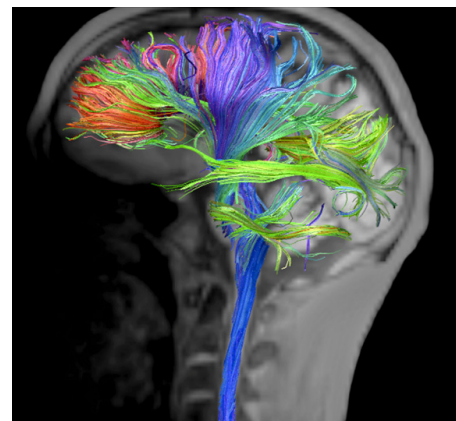
## A partir d'ara es disposarà també d'accés digital i remot en línia a les proves diagnòstiques des de qualsevol lloc i en qualsevol moment.

Sí. Hem renovat el sistema de PACS central (Picture Archiving and Communication

System), que ofereix als professionals autoritzats i en breu també als pacients l'accés en línia via web i de manera protegida i segura als informes i a les imatges dels seus estudis diagnòstics de qualsevol tècnica, disposant així del seu historial radiològic complet en línia.

## Quants professionals treballen al Servei?

L'equip de Diagnòstic per la imatge està format per tècnics, informàtics, administratius i 32 metges especialistes organitzats per òrgans i sistemes, amb alguns dels millors professionals d'hospitals de tercer nivell de Catalunya. Tots ells treballen en equip amb la millor tecnologia i de manera coordinada i interconnectada amb la resta de serveis de la clínica (quiròfans, UCI, urgències, anestèsia, hemodinàmica, laboratori, anatomia patològica, professionals de totes les especialitats mèdiques, etc.) per a oferir un servei del màxim nivell a pacients i professionals de la manera més eficient.



Exemple de l'alta qualitat d'imatge de les connexions neurals del Sistema Nerviós Central obtinguda amb la nova Ressonància Magnètica.

Per sol·licitar qualsevol exploració radiològica truqui al T. 93 254 58 00 [info@corachan.com](mailto:info@corachan.com) [www.corachan.com](http://www.corachan.com)

TOT CANVIA.



RES CANVIA.

Canviem mantenint l'essència

La vida és un canvi continu i la Clínica Corachan també. Hem canviat constantment però per molts canvis que fem, en la nostra essència, res canvia.