

Clínica Corachan, calidez y tecnología

Las nuevas instalaciones del centro hospitalario barcelonés incorporan los últimos avances tecnológicos en medicina y garantizan una atención cercana y personalizada

■ PABLO CALDERÓN

La Clínica Corachan destaca desde su fundación, en 1921, por el trato humano y atento que dispensa a sus pacientes. Pero, de un tiempo a esta parte, se ha situado también en primera fila en materia de innovación y nuevas tecnologías. El edificio anexo recientemente inaugurado, Corachan IV, se ha dotado de los últimos avances en todos los ámbitos, desde los revolucionarios quirófanos integrados, hasta los equipos de resonancia magnética de última generación. Y todo ello sin renunciar a la calidez que caracteriza a la institución. “Desde la confianza, la profesionalidad y la proximidad de siempre, la clínica y sus profesionales hacemos una renovada y decidida apuesta por la tecnología, el talento y la innovación”, explica Jordi Riera, gerente de la Clínica Corachan.

LA CLÍNICA APUESTA POR LA TECNOLOGÍA, EL TALENTO Y LA INNOVACIÓN SIN RENUNCIAR A SUS VALORES DE PROXIMIDAD, PROFESIONALIDAD Y CONFIANZA

“Nuestro modelo asistencial –dice la Dra. Carina Abelló, directora asistencial– se basa en ofrecer un trato próximo y personalizado a pacientes y familiares, y una alta cualificación de los profesionales. Calidad y seguridad en la asistencia, trabajo integrado, organizado y eficiente, esa es nuestra forma de hacer”. Tal vez sea en esos cinco nuevos quirófanos integrados de alta tecnología donde mejor se refleje la apuesta por la innovación. En ellos, la mayoría de los equipamientos se hallan suspendidos en torres aéreas o empotrados en las paredes dejando libre el espacio de trabajo, e incorporan múltiples pantallas de alta definición conectadas con el exterior para acceder en línea a los estudios previos del paciente y visualizar con detalle el campo quirúrgico.

“Los nuevos quirófanos favorecen una actividad más ágil, cómoda y segura, tanto para el paciente como para los profesionales”, explica Rosa Clemente, coordinadora del bloque quirúrgico, que se completa con tres quirófanos ambulatorios, una sala de endoscopia y otra de reanimación, con ocho boxes con monitorización centralizada y luz natural, en los que el paciente despierta de la anestesia. También destaca la unidad de producción de



LA AMPLIACIÓN CONSOLIDA A LA CLÍNICA COMO GRAN CENTRO HOSPITALARIO

El nuevo edificio Corachan IV, con sus 12.955 m², consolida a la Clínica Corachan como un gran centro hospitalario completo e integrado, en el que se ofrece un servicio sanitario de alta calidad. Sus instalaciones –que ya alcanzan los 40.000 m²–, están provistas de tecnología punta y ofrecen el máximo confort y seguridad a pacientes, familiares, médicos y personal asistencial. Los profesionales de su completo cuadro médico realizan diagnósticos, tratamientos e intervenciones quirúrgicas hasta la más alta complejidad en todas las especialidades médicas



LOS QUIRÓFANOS INTEGRADOS DISPONEN DE MÚLTIPLES PANTALLAS DE ALTA DEFINICIÓN, EQUIPAMIENTOS Y LÁMPARAS LED SUSPENDIDAS DEL TECHO

material estéril, provista de tecnología punta y un sofisticado sistema de trazabilidad del instrumental, que permite controlar, conocer y registrar todo el proceso de esterilización.

Corachan IV ha sido diseñado con una premisa clara: que la apuesta por la tecnología no fuese en detrimento de los valores de proximidad, profesionalidad y confianza que la definen. Las 18 nuevas habitaciones, por ejemplo, ofrecen el mejor servicio a los pacientes. Unidos a la atención personalizada y el trato amable, el confort y la comodidad son el fruto de la aplicación de todo tipo de comodidades hoteleras y asistenciales: camas hidráulicas, baños adaptados, butacas de varias posiciones, escritorio, caja de seguridad, tele de plasma, wifi...

Las cuatro nuevas salas de parto están también diseñadas para crear un ambiente cálido, cercano y familiar. Aspectos como la luz exterior y equipamientos como las camas hi-

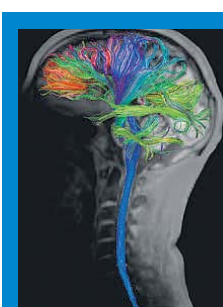


UNA DE LAS NUEVAS HABITACIONES DE LA AMPLIACIÓN DE LA CLÍNICA CORACHAN

dráulicas, adaptadas para partos, favorecen el bienestar de la madre y el pequeño, al tiempo que se dota al profesional de la última tecnología para abordar cualquier complicación. La nueva área obstétrica incluye también tres salas de registro y monitorización fetal y dos quirófanos específicos integrados en los que realizar las cesáreas. “Es imprescindible dar una asistencia integral en el parto res-

LOS QUIRÓFANOS INTEGRADOS DE ALTA TECNOLOGÍA SON MÁS CÓMODOS Y SEGUROS, TANTO PARA EL PROFESIONAL Y COMO PARA EL PACIENTE

tando la voluntad de la madre y manteniendo siempre el contacto entre madre e hijo, el método piel a piel, para incidir en una mejor salud del pequeño”, explica Aurora Montoro, comadrona y supervisora de partos. Otra de las novedades es la sala de parto natural.



LO ÚLTIMO EN RESONANCIA MAGNÉTICA

El servicio de diagnóstico por la imagen cuenta con un nuevo equipo Siemens de resonancia magnética de alto campo y última tecnología. “Permite exploraciones más rápidas y eficientes, con la mejor calidad de imagen, más confiabilidad diagnóstica y más confort para el paciente. Y sin listas de espera”, mantiene el Dr. Joan Giménez, jefe del servicio. Los profesionales, por ejemplo, pueden observar –como en la fotografía– las conexiones neurales del sistema nervioso central. El servicio, además, se ubica al lado de las urgencias, lo que permite una asistencia más rápida y de calidad



EL ÁREA DE URGENCIAS PEDIÁTRICAS, DECORADA PENSANDO EN LOS PACIENTES MÁS PEQUEÑOS

“Con estas instalaciones pretendemos que el parto, uno de los momentos más importantes de la vida de una mujer, se desarrolle en un entorno próximo, cómodo y acogedor”, asegura Núria Cobalea, subdirectora asistencial y directora de enfermería de la clínica.

Por la calle Buigas se accede a las nuevas urgencias, con 11 boxes para adultos y cuatro para niños, en áreas separadas. La de adultos dispone de atención 24 horas en medicina interna, cardiología, ginecología, traumatología o cirugía general. “Seguimos teniendo

LAS NUEVAS HABITACIONES, CON LUZ NATURAL Y TODO TIPO DE COMODIDADES HOTELERAS Y ASISTENCIALES, GARANTIZAN EL MEJOR SERVICIO A LOS PACIENTES

el mismo Servicio de urgencias próximo y profesional, pero con instalaciones más amplias y más modernas”, afirma la Dra. Sonia Serradell, coordinadora del servicio de Urgencias. Las pediátricas también ofrecen un servicio de 24 horas todo el año. “Contamos con 15 pediatras especializados, sobre todo en neonatología, cardiología, endocrinología, neumología, gastroenterología, dermatología y cirugía pediátrica”, explica la Dra. Dolores Muro, jefe del servicio de Pediatría y Neonatología. Los pequeños viven con inquietud su visita a urgencias, de manera que un ambiente agradable, unido a la atención cálida y acogedora del personal, favorece su tranquilidad.



LA SALA DE PARTO NATURAL, CON SU BAÑERA, UBICADA EN LA NUEVA ÁREA OBSTÉTRICA



LA CLÍNICA CORACHAN, UN GRAN COMPLEJO HOSPITALARIO DE 40.000 M²

TOT CANVIA.



RES CANVIA.

Canviem mantenint l'essència

La vida és un canvi continu i la Clínica Corachan també. Hem canviat constantment però per molts canvis que fem, en la nostra essència, res canvia.

C Clínica Corachan